



VILLE DE
GENÈVE

DÉPARTEMENT DES FINANCES,
DE L'ENVIRONNEMENT ET DU LOGEMENT

SERVICE DES ESPACES VERTS

PR-1540 PARC BERTRAND

La Ville plante
50 arbres
au parc Bertrand

CTC du 1^{er} février 2023

Objets de la PR-1540



- I. Rénovation des chemins endommagés (SEVE)
- II. Aménagement d'une aire de jeux (SEVE-ECO)
- III. Réalisation d'une plateforme logistique (SEVE-VVP)
- IV. Acquisition d'un véhicule de manutention (SEVE)

Sommaire



1. Situation actuelle
2. Projet de rénovation des chemins et aire de jeux
3. Projet de plateforme logistique et véhicule
4. Récapitulatif des coûts
5. Planning intentionnel des travaux

1. SITUATION ACTUELLE

2. PR-1540 – Situation actuelle - Chemins



Exemple de chemins dégradés (fissures, soulèvement du bitume causé par les racines d'arbres, passage de véhicules lourds etc.)

2. PR-1540 – Situation actuelle - Chemins



Exemple de chemins dégradés (fissures, soulèvement du bitume causé par les racines d'arbres, passage de véhicules lourds etc.)

2. PR-1540 – Situation actuelle - Chemins



Exemple de chemins dégradés (fissures, soulèvement du bitume causé par les racines d'arbres, passage de véhicules lourds etc.)

2. PR-1540 – Situation actuelle - Bennes



Exemple de chemins dégradés (fissures, soulèvement du bitume causé par les racines d'arbres, passage de véhicules lourds etc.)

2. PR-1540 – Situation actuelle – Aire de jeux



Aire de jeux en mauvais état et hors normes

2. PR-1540 – Situation actuelle - Aménagements



Mobilier et aménagements en mauvais état

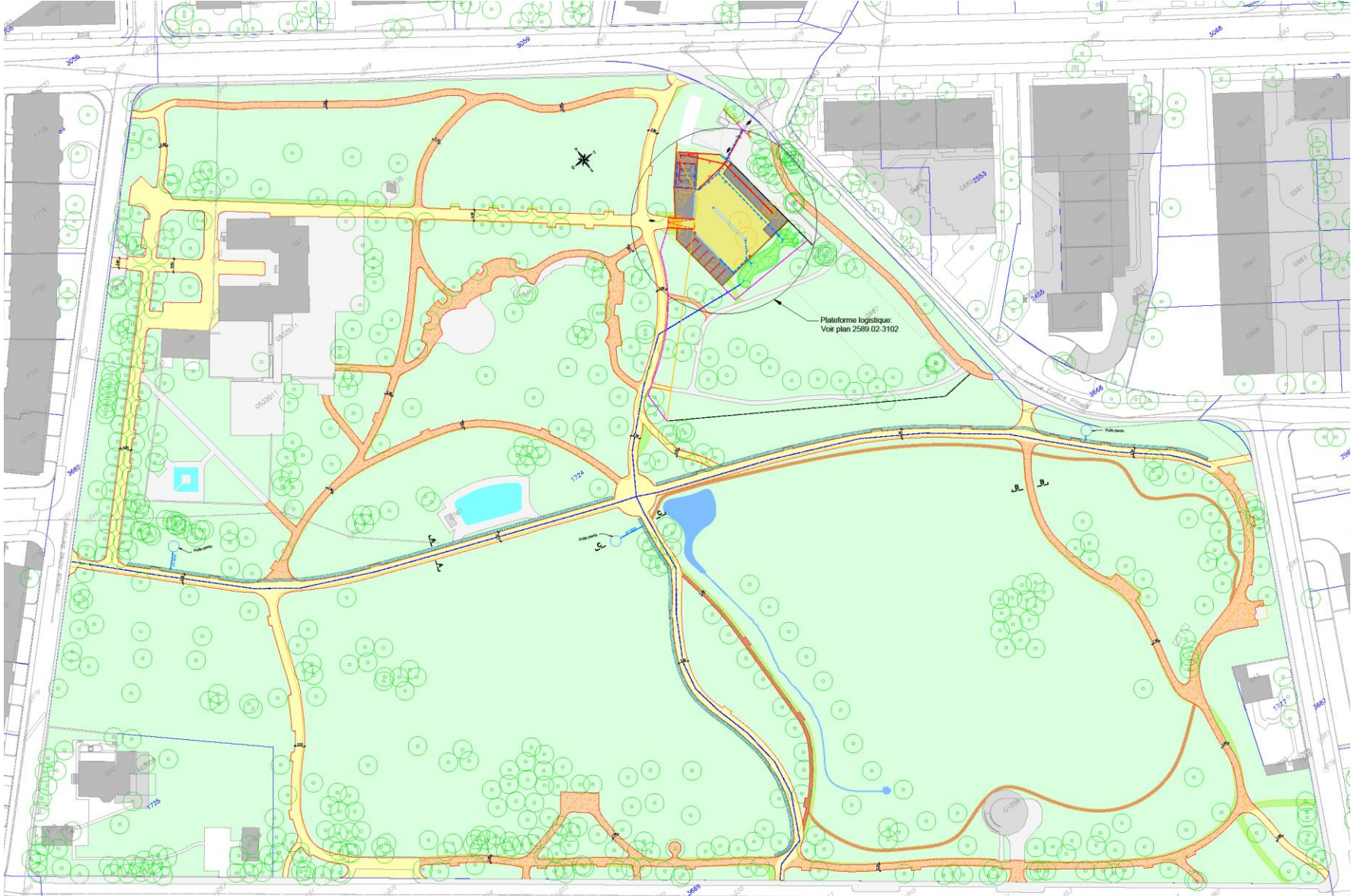
2. PR-1540 – Situation actuelle – Biotope étang



Barrières abîmées et situation ne permettant pas de profiter de l'aménagement

2. PROJET DE RENOVATION DES CHEMINS ET AIRE DE JEUX

2. PR-1540 – Rénovation des chemins et aménagement d’une place de jeux

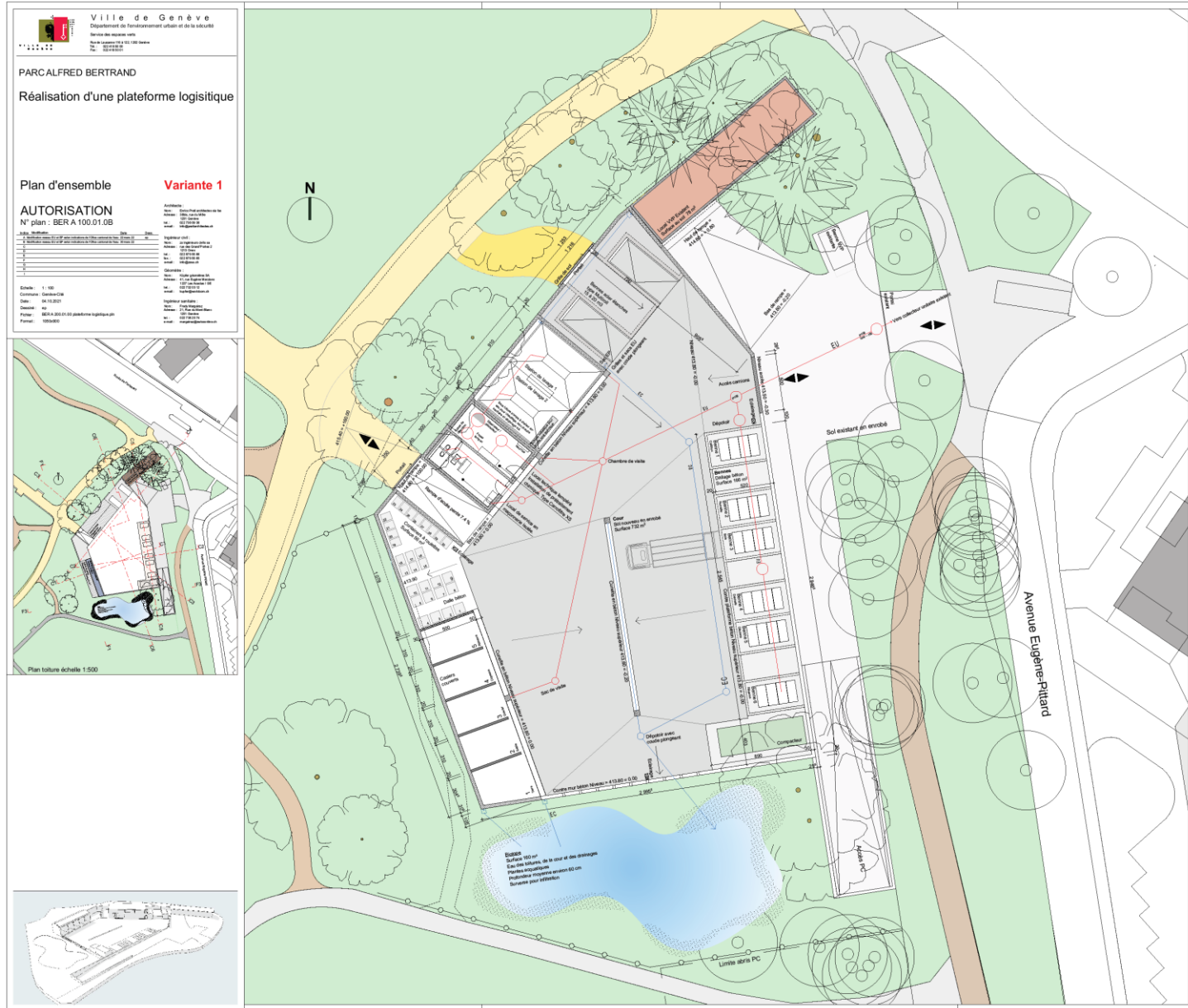


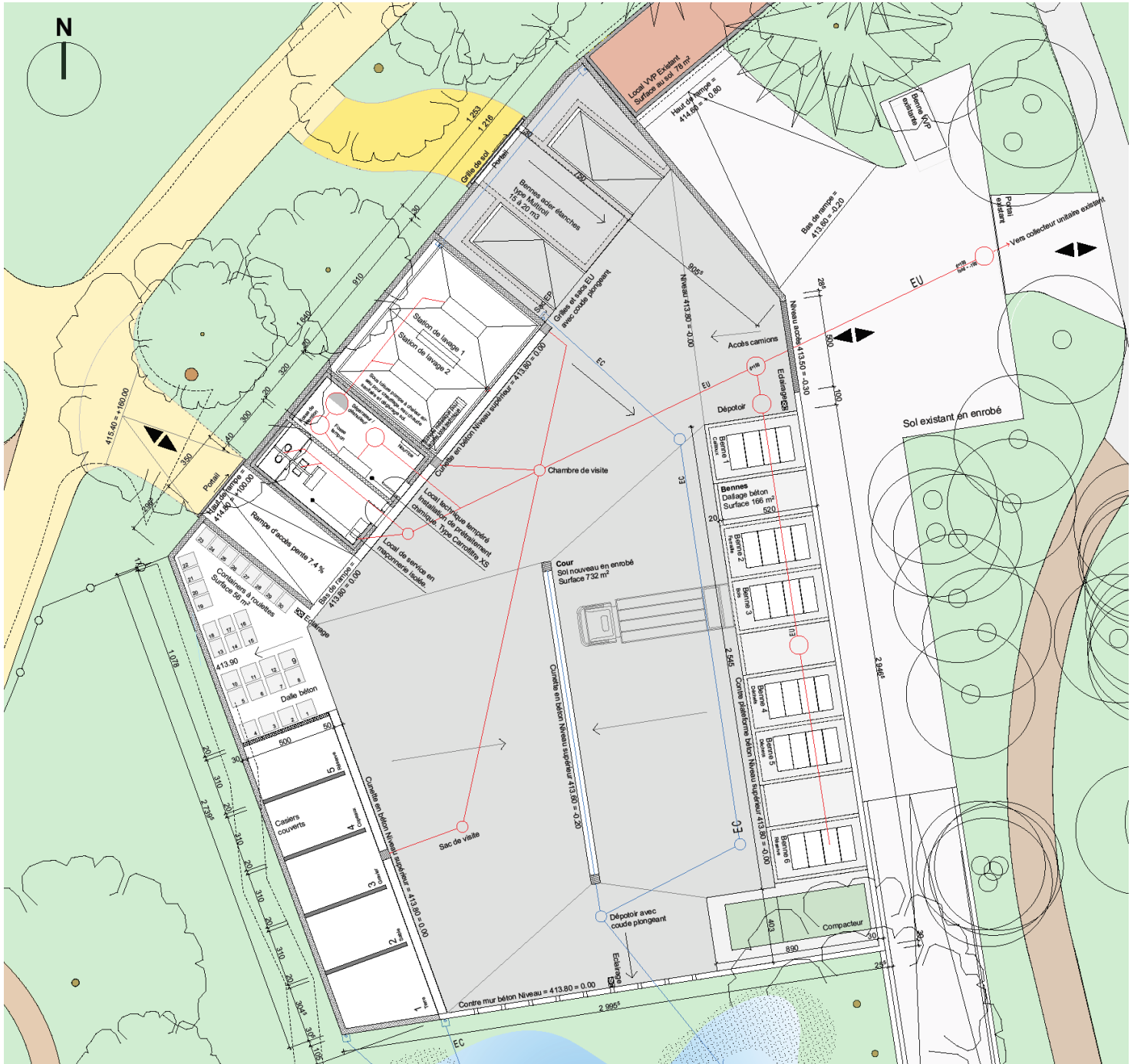
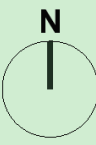
2. PR-1540 – Rénovation des chemins et aménagement d'une place de jeux

- Surfaces en bitume supprimées et remplacées par un revêtement argilo-calcaire: 5'100 m²
- Surfaces en bitume rénovées et mise en place d'un bitume couleur beige: 5'400 m²
- Piste finlandaise créée: 535 ml
- Chemin en copeaux (biotope): 115 ml
- Revitalisation du biotope (étang et ruisseau)
- Déplacement des bennes enterrées du parc vers la plateforme logistique: 5 unités
- Réfection de l'éclairage public avec détection (par AGCM dès obtention du crédit)
- Installations de jeux étudiées par un concepteur jeux après concertation avec les usagers (par ECO et SEVE dès obtention du crédit)


3. PROJET DE PLATEFORME LOGISTIQUE

3. PR-1540 – Plateforme logistique





3. PR-1540 – Plateforme logistique


Ville de Genève
 Département de l'aménagement urbain et de la sécurité
 Service des permis de construire
 Rue de la République 110, 1202 Genève
 Tél. 022 310 22 22
 Fax 022 310 22 23

PARC ALFRED BERTRAND

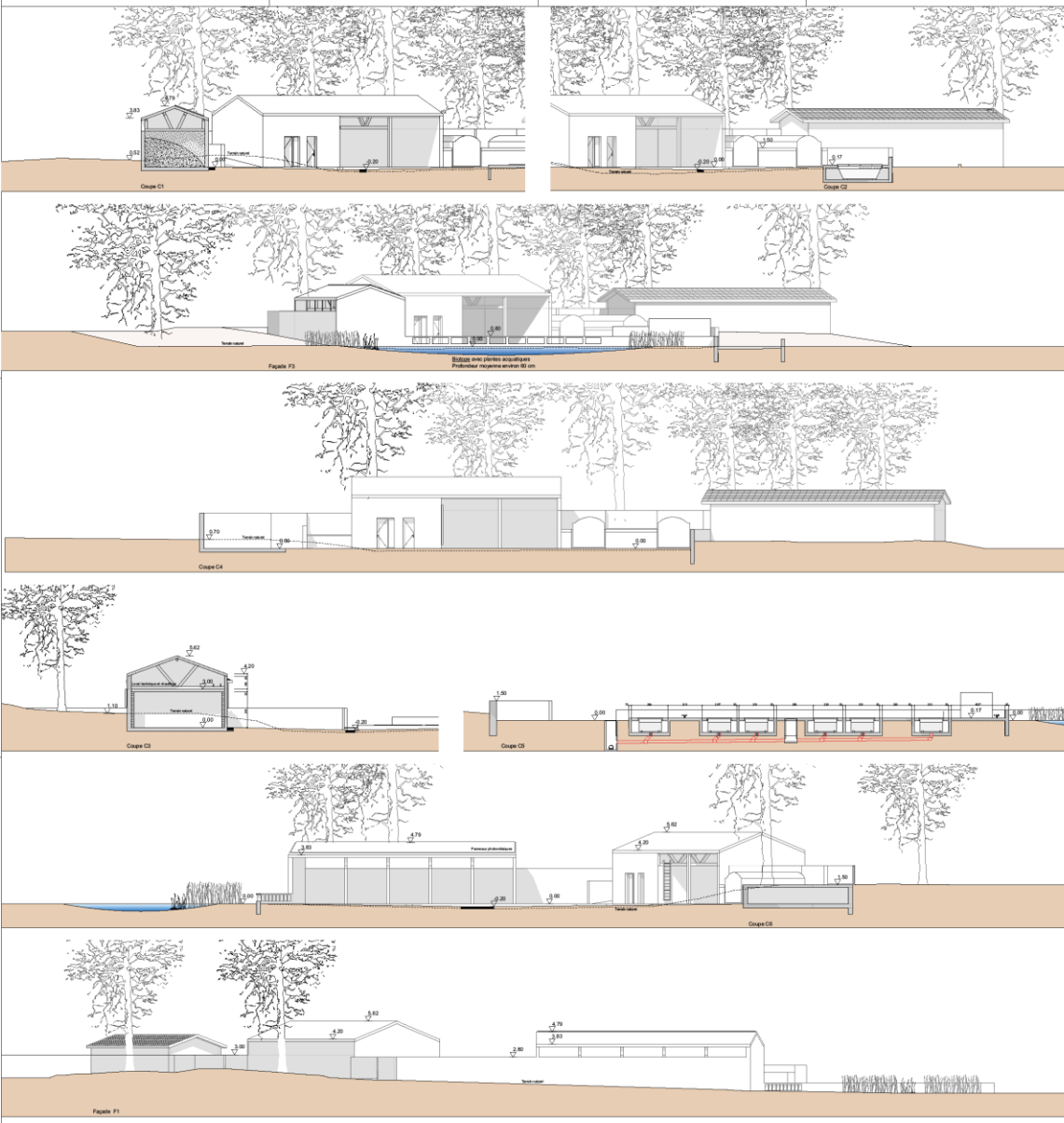
Réalisation d'une plateforme logistique

Coupes et façades **Variante 1**

AUTORISATION
 N° plan : BER A 100.02.00

N°	Date	Objet
1		
2		
3		
4		
5		
6		
7		
8		
9		
10		
11		
12		
13		
14		
15		
16		
17		
18		
19		
20		
21		
22		
23		
24		
25		
26		
27		
28		
29		
30		
31		
32		
33		
34		
35		
36		
37		
38		
39		
40		
41		
42		
43		
44		
45		
46		
47		
48		
49		
50		
51		
52		
53		
54		
55		
56		
57		
58		
59		
60		
61		
62		
63		
64		
65		
66		
67		
68		
69		
70		
71		
72		
73		
74		
75		
76		
77		
78		
79		
80		
81		
82		
83		
84		
85		
86		
87		
88		
89		
90		
91		
92		
93		
94		
95		
96		
97		
98		
99		
100		

Echelle:
 Dessin : Grande C16
 Date :
 Plan : 42
 Projet :
 Auteur :



Coupe C1

Coupe C2

Façade F3
 Escalier avec plateformes
 Profondeur règlementaire 90 cm

Coupe C4


Coupe C5

Coupe C6


Coupe C7

Coupe C8

Façade F1



Plan de situation échelle 1:500



3. PR-1540 – Plateforme logistique

- Construction d'une station de lavage répondant aux normes actuelles: 2 places de lavage
- Installation d'un compacteur à déchets (VVP)
- Création d'un couvert pour machines et stockage des matériaux: 5 boxes
- Regroupement des bennes du parc: 6 bennes enterrées et 2 bennes hors-sol
- Fermeture et sécurisation de l'ensemble de la plateforme
- Nouveau biotope pour récupération des eaux pluviales: 160 m²
- Acquisition (COGEV) d'un véhicule de type chargeuse à motorisation électrique (Wacker & Neuson WL20)

3. PR-1540 – Plateforme logistique

A noter... Impact sur le parc à chiens:

- Surface actuelle: 6'500 m²
- Surface future: 5'800 m² (après réalisation de la plateforme)
- Soit une réduction de 700 m²

3. PR-1540 – Plateforme logistique - Bennes



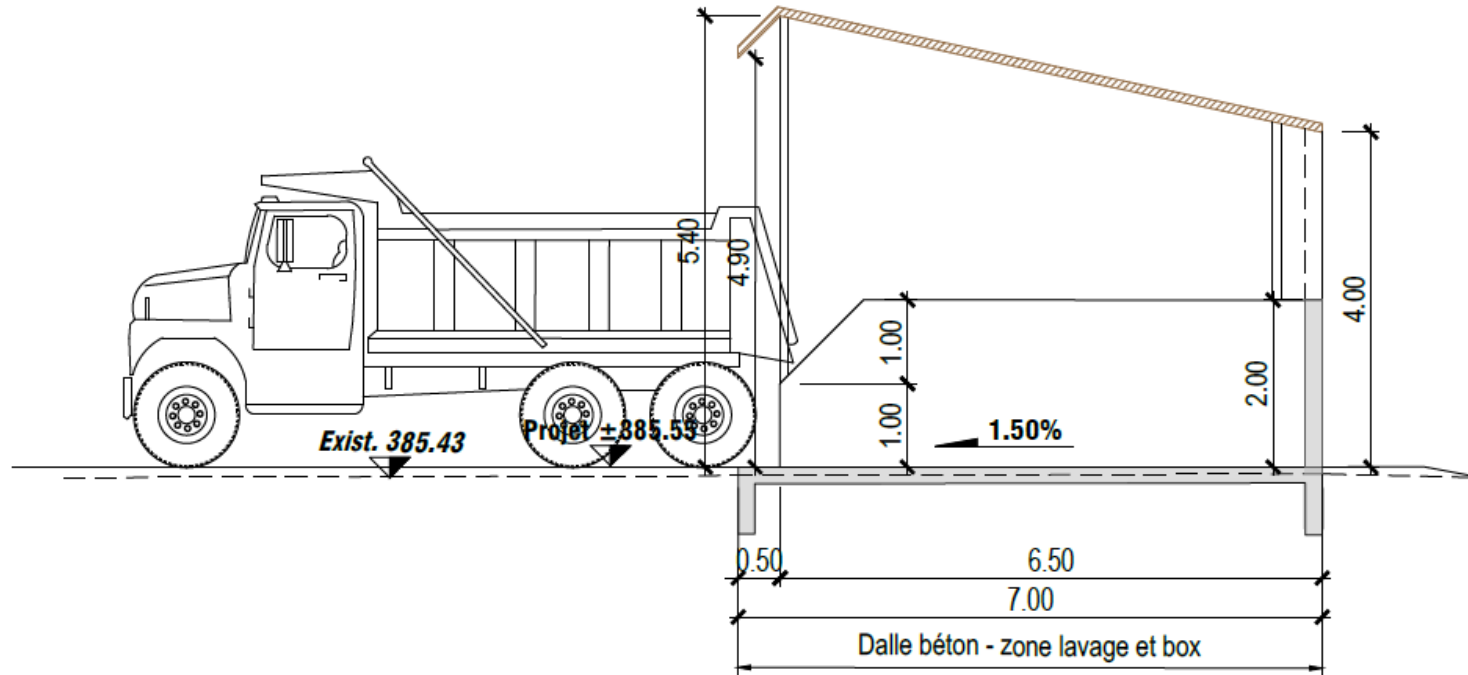
Exemple de bennes projetées pour la plateforme logistique (ici Bois de la Bâtie)

3. PR-1540 – Plateforme logistique - Bennes



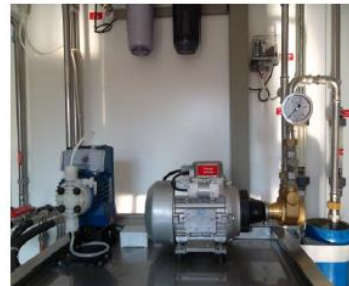
Exemple de compacteur à déchets

3. PR-1540 – Plateforme logistique – Boxes de stockage



Coupe sur boxes de stockage de matériaux et accès

3. PR-1540 – Plateforme logistique – Station de lavage



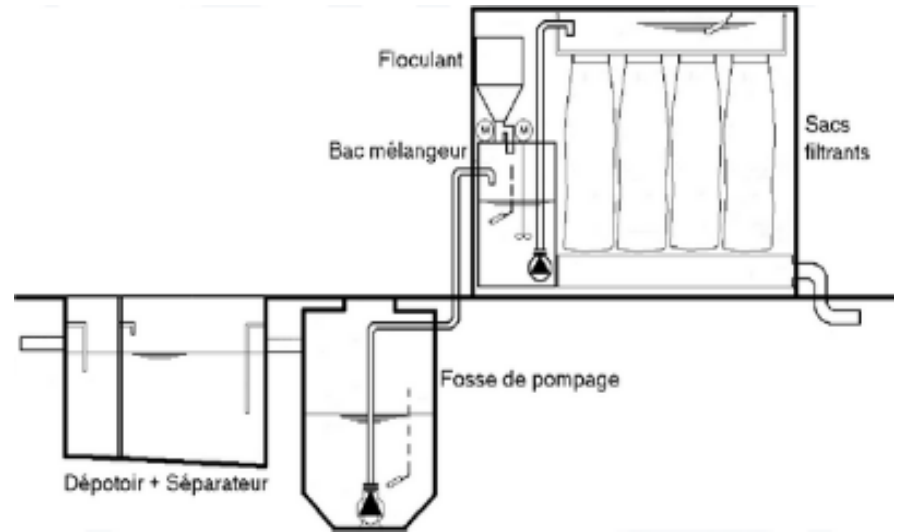
Exemple de station de lavage projetée

3. PR-1540 – Plateforme logistique – Station de lavage



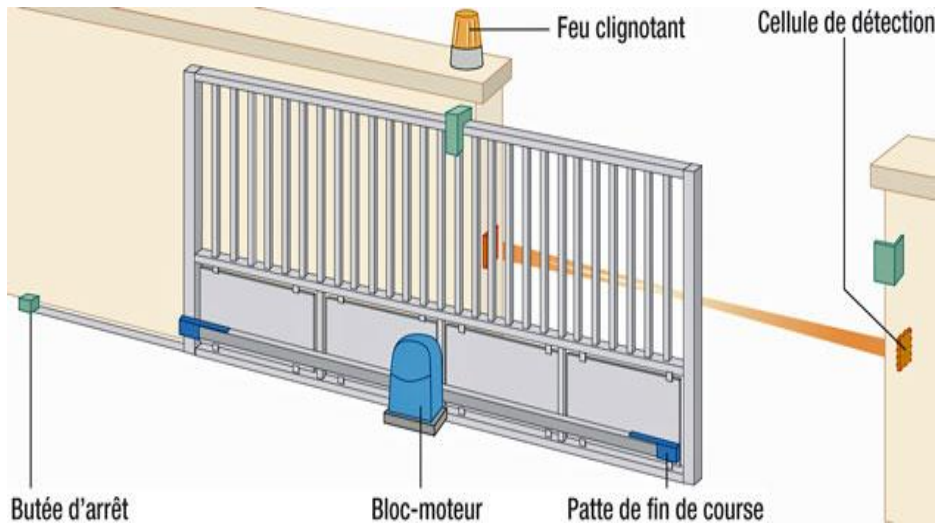
Installations électriques et sanitaires

3. PR-1540 – Plateforme logistique – Station de lavage



Système de prétraitement des eaux usées (déshuileur, séparateur d'hydrocarbures, etc.)

3. PR-1540 – Plateforme logistique – Fermeture sécurisée



Système de fermeture sécurisée du site

3. PR-1540 – Plateforme logistique – Engin de manutention



Engin de manutention électrique type Wacker & Neuson WL20

4. PR-1540 – Récapitulatif des coûts

NATURE DES TRAVAUX	Frs.
Chemins et aménagements divers (SEVE)	4'952'000 HT
Plateforme logistique (SEVE VVP)	1'745'200 HT
Aire de jeux (SEVE ECO)	529'000 HT
Véhicule de manutention (SEVE)	60'000 HT
Frais financiers divers, TVA	1'573'800
Total net du crédit demandé	8'860'000 TTC

5. PR-1540 – Planning intentionnel des travaux

- | | |
|--|-----------------------|
| 1. Dépose de l'autorisation de construire (3 étapes) | |
| <i>a. Plateforme logistique</i> | <i>Printemps 2023</i> |
| <i>b. Rénovation des chemins</i> | <i>Automne 2023</i> |
| <i>c. Aire de jeux</i> | <i>Printemps 2024</i> |
| 2. Vote de la demande de crédit | Eté 2023 |
| 3. Etudes et projets (chemins et aire de jeux) | Hiver 2023 |
| 4. Appels d'offres (plateforme et chemins) | Printemps 2024 |
| 5. Démarrage des travaux | Eté 2024 |

A wide-angle photograph of a park on a bright day. In the foreground on the left, a young, bare tree is supported by a wooden stake and surrounded by a bed of wood chips. To its right, a path leads through a grassy area. In the middle ground, there are several beds of white and pink daffodils. The background features more trees, some with pink blossoms, and a clear blue sky with scattered white clouds. The text "MERCI POUR VOTRE ATTENTION" is centered in the middle of the image.

MERCI POUR VOTRE ATTENTION